

## Neue, einheitliche Sortiermaße bei Laubholz

Sehr geehrte Kunden,  
sehr geehrte Damen und Herren,

seit der Pflanzsaison Frühjahr 2004 führen wir die bisher einheitlichen Größensortierungen bei Laubgehölzen in nur noch eine, für alle Laubgehölzarten gültige, Größenstaffel zusammen. Wir folgend den gültigen EU Richtlinien.

Die bei wichtigen Holzarten wie z.B. Eiche, Linde oder Rotbuche bereits seit vielen Jahren bewährte Größenstaffelung (30-50-80-120cm) wird nun auch für alle anderen Laubgehölzarten (Ahorn, Esche, Hainbuche, Ulme usw.) übernommen. In der unten abgebildeten Grafik sind die bisherige und die neue Größenstaffel dargestellt.

Die neue Sortierung berücksichtigt insbesondere eine **Neu** bessere Anpassung an die Rehwild-Äserhöhe.

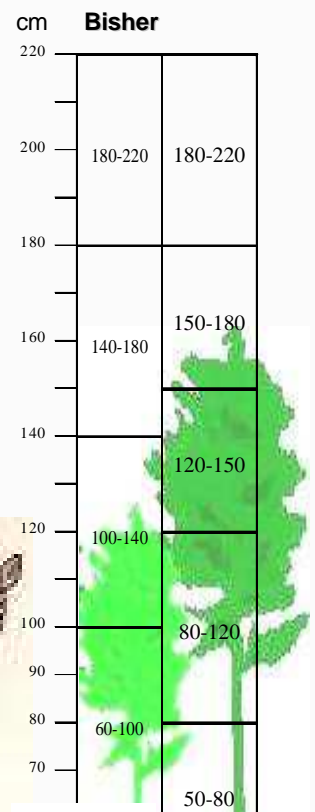
### Ihre Vorteile im Überblick:

- Bessere Anpassung an die Rehwild-Äserhöhe
- Vorteilhaft bei Standorten mit starker Unkrautkonkurrenz
- Erleichterte Qualitätskontrolle
- Weniger Irrtümer und Verwechslungen bei den Sortimenten.
- Transparente kundenorientierte Sortierung bzw. Produktion
- Fazit: Insgesamt einheitlich + einfacher

Bei Fragen wenden Sie sich bitte an uns,  
wir beraten Sie gerne.

Ihre

**Forstbaumschule Blaha,**  
**„Herkunftsgerechte Forstpflanzen**  
**von bester Qualität“**



Herkunfts



Betriebsr